

Lucid J1772 to NACS Adapter Guide North America

Version 2025.30.3 US English

Table of Contents

Chapters	Sections	
Disclaimers	Legal and Disclaimers	1
Safety Information	Important Safety Information	2
	Warnings	3
Overview	Adapter Overview	5
	Specifications and Compatibility	6
Usage Guide	Charging Time	7
	Connecting the Adapter	8
	Removing the Adapter	9
	Troubleshooting	10
Consumer Information	Warranty	12
	Customer Care	13

Legal and Disclaimers

Legal

Lucid, Lucid Gravity, Lucid J1772 to NACS Adapter, and the Lucid Motors wordmarks and logos are trademarks of Lucid Group, Inc.

Specifications are subject to change without notice. Images of the Lucid J1772 to NACS Adapter are representative; production models may vary.

No portion of these materials may be duplicated, used, or disclosed without prior written permission from Lucid Group, Inc.

Disclaimers

Read this user guide before operating.

This user guide includes the latest information available at the time of publishing. Lucid Group, Inc. reserves the right to make changes to this user guide and/or product without notice.

Changes or modifications to this product not completed by an authorized service provider could void the product warranty.

Important Safety Information

This document contains important instructions and warnings that must be followed when using your Lucid J1772 to NACS Adapter.

Read and follow all instructions, warnings, dangers, and notifications before using the Lucid J1772 to NACS Adapter. Failure to follow these guidelines may result in death, injury, or property damage and will void product warranty.

Save these instructions pertaining to a risk of fire or electric shock.

Warnings

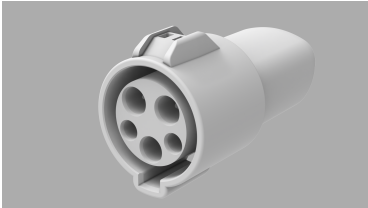
Ensure that the connector conforms to the SAE J1772 standard and that the EVSE provides AC current. Please note this adapter is designed exclusively for AC charging and is **NOT** compatible with any DC charging station. Attempting to use it with a DC charging station can result in a fire, resulting in personal injury and/or property damage.

1. Read this document before using the J1772 to NACS Adapter. Failure to follow any of the instructions or warnings in this document can result in fire, electrocution, serious injury or death.
2. Regularly inspect both the adapter and charging/connector ports to identify any accumulated dirt or debris. When dirt or debris enters the connection ports, there is a risk of overheating which can be safeguarded by promptly removing dirt or debris using a compressed air dispenser and electric cleaner. **DO NOT** use the adapter if you observe any damage to the connector ports or pins.
3. This adapter is intended only to be used with Lucid vehicles. Do not use it for any other purpose.
4. Do not use the J1772 to NACS Adapter if it is defective, appears cracked, broken, damaged or fails to operate.
5. Do not open, disassemble, or modify the J1772 to NACS Adapter. Contact Lucid Customer Care for any repairs.
6. Do not disconnect the J1772 to NACS Adapter while the vehicle is charging.
7. Protect the J1772 to NACS Adapter from any water or moisture.
8. Handle with care whenever moving or transporting it. Store in a safe location.
9. Do not touch the J1772 to NACS Adapter's end terminals with sharp metallic objects, such as wire, tools or needles.
10. Do not damage the J1772 to NACS Adapter with sharp objects.
11. Do not insert foreign objects into any part of the J1772 to NACS Adapter.
12. Protect the J1772 to NACS Adapter from moisture, water, and foreign objects at all times. If any exist or appear to have corroded or damaged the adapter, do not use the adapter.
13. Only use in temperatures between -22 °F and 122 °F (-30°C and 50°C).
14. Do not clean with detergent or cleaning solvents.
15. Use of the J1772 to NACS Adapter may affect or impair the operation of medical or implantable electronic devices, such as an implantable cardiac pacemaker or an implantable cardioverter defibrillator. Before using the adapter, check with the electronic device manufacturer concerning the effects that charging may have on any such electronic device.
16. Ensure the charge cable and the J1772 to NACS Adapter do not obstruct pedestrians or other vehicles or objects.
17. To prevent damage to the J1772 to NACS Adapter, handle with care when using or transporting it. Do not subject it to strong force or impact and do not drag or step on it.

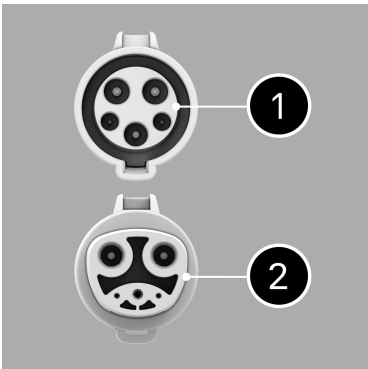
For all other questions or concerns about your J1772 to NACS Adapter, please contact Lucid Customer Care.

Adapter Overview

Lucid J1772 to NACS Adapter



Parts of the Lucid J1772 to NACS Adapter




1. SAE J1772 Charge Port (Female)
2. NACS Charge Connector (Male)

Specifications and Compatibility

Specifications Reference

Rated Voltage	120/240 VAC
Rated Current	Up to 80 Amps
Operating Temperature	-22°F to +122°F (-30°C to +50°C)
Storage Temperature	-40°F to +185°F (-40°C to +85°C)
IP Rating	IP54 Mated
EV Connector	J1772 to NACS

 **WARNING:** Do not store the J1772 to NACS Adapter outside of the storage temperature range.

Adapter Compatibility

The J1772 to NACS adapter is compatible with the following Lucid vehicles:

- Lucid Gravity

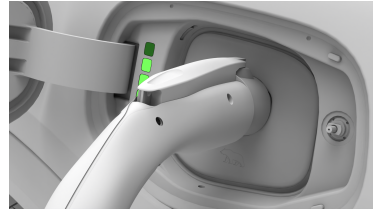
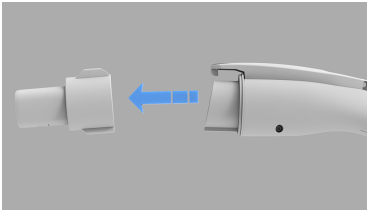
Charging Time

Charging time may vary according to charging station power, ambient temperature, and battery temperature.


If the surface temperature of the adapter reaches 140°F (60°C), the charging will shut off.

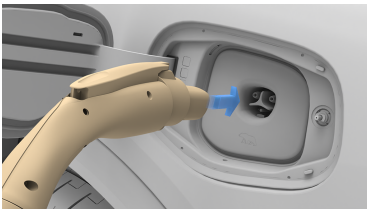
Connecting the Adapter

1. Open the charge port door on your Lucid vehicle.
2. Insert the J1772 charging cable into the J1772 port on the adapter and press firmly until you hear a click.



3. Insert the adapter into the Lucid charge port.

 **NOTE:** Ensure the adapter and the J1772 charge gun are firmly connected and that the adapter is plugged into the Lucid charge port.



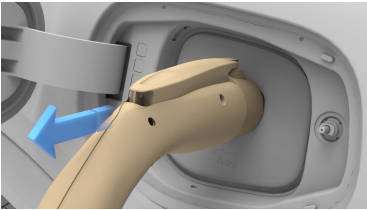
Wait for the vehicle's charge port light to signal that it has accepted the charger.

4. Begin charging according to the charging station's guidelines.

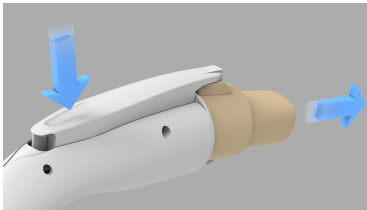
Check the charge port status lights or the Pilot Panel to ensure your Lucid vehicle is charging.

Removing the Adapter

- ✎ *NOTE:* Only remove the adapter from the charge port once charging is completed.
 - ✎ *NOTE:* Ensure your Lucid vehicle is **unlocked** prior to removing the adapter.
1. Hold both the charger handle and the adapter and securely pull them out of the Lucid vehicle's charge port.
 - ✎ *NOTE:* Do not press the unlock button on the handle while pulling it out of the charge port.



2. Press the unlock button on the handle and safely remove the adapter.



Troubleshooting

If you encounter difficulties while inserting the adapter into the charging port, please follow these steps:

1. Ensure both the adapter and the charging port are thoroughly clean and free from dirt or debris. It is essential not to use the adapter if either the adapter or the charging port is damaged.
2. Align the adapter with the charging port in the same direction, and then firmly insert the adapter into the port.
3. If the problem persists after attempting the above steps, please contact Lucid Customer Care.

If you have difficulties when removing the adapter from the charging port, please follow these steps:

1. Confirm that both the adapter and the charging port are clean and free of dirt or debris. It is crucial not to use the adapter if either the adapter or the charging port displays signs of damage.
2. Please confirm your Lucid is unlocked and the charge door is set to open.
3. Verify that your Lucid can still be powered on and it is not performing any software updates.
4. Aim to pull the adapter in the same direction of the charging port pins – this is perpendicular to the car body surface.
5. If the problem persists after attempting the above steps, please contact Lucid Customer Care.

If you encounter difficulties when removing the J1772 connector from the adapter, please follow these steps:

1. Confirm that both the adapter and charging port are clean and free of

dirt or debris. **DO NOT** use if either the adapter or charging port are damaged.

2. Ensure that you are **NOT** using any Third Party "Adapter Lock."
3. Verify that the latch button of the connector is still functioning as expected.
4. If the problem persists after attempting the above steps, please contact Lucid Customer Care.


If you find that your car isn't charging while using the adapter, please follow these steps:

1. Confirm that both the adapter and charging port are clean and free of dirt or debris. **DO NOT** use if either the adapter or charging port are damaged.
2. Ensure the adapter is fully inserted to the charging port.
3. Verify that the J1772 connector is fully inserted into the charging port. An audible "click" should confirm that the connection is secure and reliable.
4. Make sure that the EVSE (charging station) is functioning correctly. If feasible, try resetting the EVSE.
5. If the problem persists after attempting the above steps, please contact Lucid Customer Care.

If you're experiencing charging at a lower than maximum capacity, please consider the following steps:

1. Ensure that you have followed all the steps correctly as outlined in the user manual. When using the adapter, ensure it is fully inserted to the port, and the J1772 connector securely locked into the adapter.

2. Check the status of your EVSE (charging station) by referring to its user manual or consulting the property owner.

 *NOTE:* The adapter is designed to support AC charging at up to 80A. The actual charging speed depends on the power delivered from the EVSE.

3. If the problem persists after attempting the above steps, please contact Lucid Customer Care.

Warranty

Lucid's Genuine Spare Parts and Accessories Limited Warranty terms can be found here: <https://lucidmotors.com/legal#warranty>

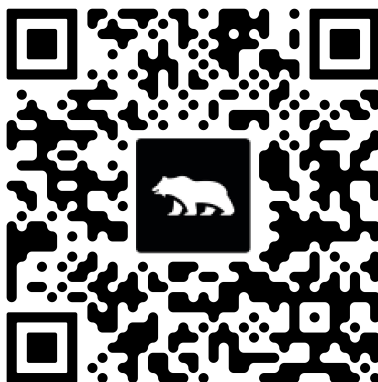
To obtain a copy of the Lucid Genuine Spare Parts and Accessories Limited Warranty by mail (US only), send a written request to:

Attn: Warranty Services

7373 Gateway Blvd

Newark, CA 94560

USA



Customer Care

Questions or feedback about the Lucid J1772 to NACS adapter? Contact Lucid Customer Care:

Lucid Motors

7373 Gateway Blvd

Newark, CA 94560

USA

Phone: 1-888-99-LUCID
(1-888-995-8243)

E-mail: customercare@lucidmotors.com

Website: www.lucidmotors.com

P21-Y22100-00
Ver. 2025.30.3 - en-US

Lucid
Guide de adaptateur
J1772 vers NACS
Amérique du Nord

Version 2025.30.3 Canadian French

Table des matières

Chapitres	Sections	
Avis de non-responsabilité	Services juridiques et avis de non-responsabilité	1
Renseignements sur la sécurité	Renseignements importants sur la sécurité	2
	Avertissements	3
Vue d'ensemble	Aperçu de l'adaptateur	5
	Spécifications et compatibilité	6
Guide d'utilisation	Temps de recharge	7
	Branchement de l'adaptateur	8
	Retrait de l'adaptateur	9
	Dépannage	10
Renseignements à l'intention du consommateur	Garantie	12
	Assistance à la clientèle	13

Services juridiques et avis de non-responsabilité

Juridique

Lucid, Lucid Gravity, l'adaptateur J1772 vers NACS de Lucid, ainsi que les mots-clés et les logos Lucid Motors sont des marques de commerce du Groupe Lucid inc.

Les spécifications peuvent être modifiées sans préavis. Les images de l'adaptateur J1772 vers NACS de Lucid sont représentatives; les modèles de production peuvent varier.

Aucune partie de ces documents ne peut être reproduite, utilisée ou divulguée sans l'autorisation écrite préalable de Lucid Group, Inc.

Avis de non-responsabilité

Veuillez lire ce guide de l'utilisateur avant l'utilisation.

Ce guide de l'utilisateur comprend les plus récentes informations disponibles au moment de la publication. Lucid Group, Inc. se réserve le droit d'apporter des modifications à ce guide d'utilisation ou à ce produit sans préavis.

Toute modification à ce produit qui n'a pas été effectuée par un fournisseur de services autorisé pourrait annuler la garantie du produit.

Renseignements importants sur la sécurité

Ce document contient des instructions et des avertissements importants à suivre lors de l'utilisation de votre adaptateur Lucid J1772 vers NACS.

Lisez et suivez toutes les instructions, avertissements, dangers et notifications avant d'utiliser l'adaptateur Lucid J1772 vers NACS. Le non-respect de ces directives peut entraîner la mort, des blessures ou des dommages matériels et annulera la garantie du produit.

Conservez ces instructions définissant le risque d'incendie ou de décharge électrique.

Avertissements

Assurez-vous que le connecteur est conforme à la norme SAE J1772 et que l'EVSE fournit un c.a. Veuillez noter que cet adaptateur est conçu exclusivement pour la recharge en c.a. et qu'il n'est **PAS** compatible avec les stations de recharge en c.c. Tenter de l'utiliser avec une station de recharge en c.c. peut entraîner un incendie, causant des blessures corporelles et/ou des dommages matériels.

1. Lisez ce document avant d'utiliser l'adaptateur J1772 vers NACS. Le non-respect des directives ou des avertissements de ce document peut entraîner un incendie, une décharge électrique, des blessures graves ou la mort.
2. Inspectez régulièrement l'adaptateur ainsi que les ports de recharge ou de connexion afin de détecter toute accumulation de saleté ou de débris. Lorsque de la saleté ou des débris pénètrent dans les ports de connexion, il existe un risque de surchauffe. Ce risque peut être évité en retirant rapidement la saleté ou les débris à l'aide d'un distributeur d'air comprimé et d'un nettoyeur électrique. N'utilisez **PAS** l'adaptateur si vous constatez des dommages aux ports de connexion ou aux contacts.
3. Cet adaptateur est conçu uniquement pour les véhicules Lucid. Ne l'utilisez pas à d'autres fins.
4. N'utilisez pas l'adaptateur J1772 vers NACS s'il est défectueux, fissuré, cassé, endommagé ou s'il ne fonctionne pas correctement.
5. Ne pas ouvrir, démonter ou modifier l'adaptateur J1772 vers NACS. Contactez le service à la clientèle de Lucid pour toute réparation.
6. Ne pas débrancher l'adaptateur J1772 vers NACS pendant que le véhicule est en charge.
7. Protégez l'adaptateur J1772 vers NACS de toute eau ou humidité.
8. Manipulez-le avec soin lors de tout déplacement ou transport. Rangez-le dans un endroit sûr.
9. Ne pas toucher les bornes de l'adaptateur J1772 vers NACS avec des objets métalliques tranchants, tels que des fils, outils ou aiguilles.
10. Ne pas endommager l'adaptateur J1772 vers NACS avec des objets pointus.
11. Ne pas insérer de corps étrangers dans une partie de l'adaptateur J1772 vers NACS.
12. Protégez l'adaptateur J1772 vers NACS contre l'humidité, l'eau et les corps étrangers en tout temps. Si l'adaptateur existe ou semble corrodé ou endommagé, n'utilisez pas l'adaptateur.
13. Utiliser uniquement à des températures entre -30 °C et 50 °C (-22 °F et 122 °F).
14. Ne pas nettoyer avec du détergent ou des solvants de nettoyage.
15. L'utilisation de l'adaptateur J1772 vers NACS peut nuire au fonctionnement d'appareils électroniques médicaux ou implantables, comme les stimulateurs cardiaques implantables ou les défibrillateurs automatiques implantables. Avant d'utiliser l'adaptateur, vérifiez auprès du fabricant de l'appareil électronique les effets que la recharge peut avoir sur un tel appareil électronique.

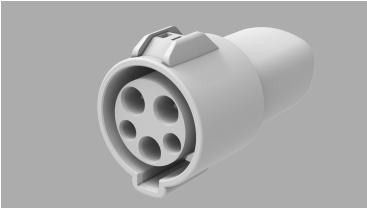
16. Assurez-vous que le câble de recharge et l'adaptateur J1772 vers NACS n'obstruent pas les piétons, les véhicules ou les objets.

17. Pour éviter d'endommager l'adaptateur J1772 vers NACS, manipulez-le avec soin lors de son utilisation ou de son transport. Ne le soumettez pas à des forces importantes ou à des chocs, et ne le traînez pas ni ne marchez dessus.

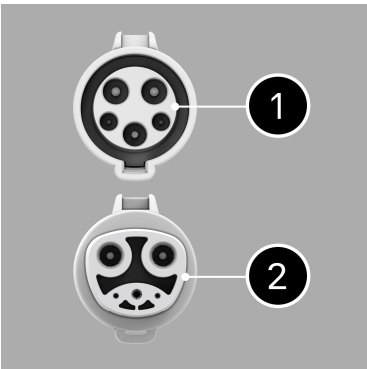
Pour toute autre question ou préoccupation concernant votre adaptateur Lucid J1772 vers NACS, veuillez contacter le service clientèle de Lucid.

Aperçu de l'adaptateur

Adaptateur J1772 vers NACS de Lucid



Pièces de l'adaptateur Lucid J1772 vers NACS




1. Port de recharge SAE J1772 (femelle)
2. Connecteur de recharge NACS (mâle)

Spécifications et compatibilité

Spécifications

Tension nominale	120/240 V C.A.
Courant nominal	Jusqu'à 80 A.
Température de fonctionnement	-30 °C à 50 °C (-22 °F à 122 °F)
Température d'entreposage	-40 °C à 85 °C (-40 °F à 185 °F)
Cote IP	IP54 connecté
Connecteur de véhicule électrique	J1772 vers NACS

 **ATTENTION** : Ne pas entreposer l'adaptateur J1772 vers NACS à l'extérieur de la plage de température de stockage.

Compatibilité de l'adaptateur

L'adaptateur J1772 vers NACS est compatible avec les véhicules Lucid suivants :

- Lucid Gravity

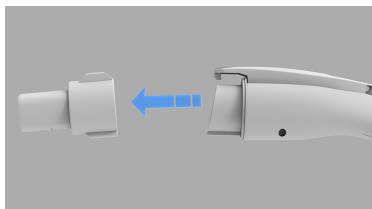
Temps de recharge

Le temps de recharge peut varier en fonction de la puissance de la station de recharge, de la température ambiante et de la température de la batterie.

Si la température de surface de l'adaptateur atteint 60 °C (140 °F), la recharge sera interrompue.

Branchement de l'adaptateur


1. Ouvrez le volet du port de recharge de votre Lucid.
2. Insérez le câble de recharge J1772 dans le port J1772 de l'adaptateur et appuyez fermement jusqu'à ce que vous entendiez un clic.

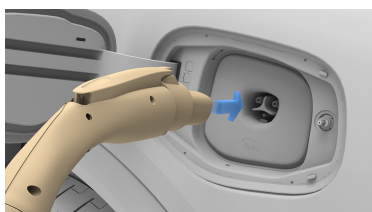


Vérifiez les voyants d'état des ports de recharge ou le panneau pilote pour vous assurer que le véhicule Lucid se recharge.



3. Insérez l'adaptateur dans le port de recharge Lucid.


 *Note* : Assurez-vous que l'adaptateur et le pistolet de recharge J1772 sont fermement connectés et que l'adaptateur est bien inséré dans le port de charge Lucid.




Attendez que le voyant du port de recharge du véhicule indique que le chargeur a été accepté.


4. Commencez la recharge conformément aux directives de la station de recharge.

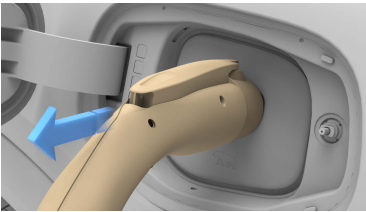
Retrait de l'adaptateur

 Note : Ne retirez l'adaptateur du port de recharge qu'une fois la recharge terminée.

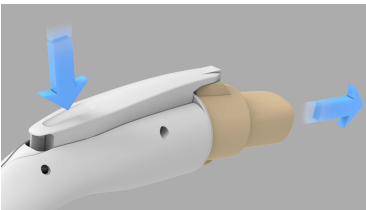
 Note : Assurez-vous que votre véhicule Lucid est **déverrouillé** avant de retirer l'adaptateur.

1. Tenez la poignée du chargeur et l'adaptateur et retirez-les de façon sécuritaire du port de recharge du véhicule Lucid.

 Note : Ne pressez pas le bouton de déverrouillage sur la poignée pendant que vous la retirez du port de recharge.



2. Appuyez sur le bouton de déverrouillage sur la poignée et retirez l'adaptateur en toute sécurité.



Dépannage

Si vous rencontrez des difficultés lors de l'insertion de l'adaptateur dans le port de recharge, veuillez suivre ces étapes :

1. Assurez-vous que l'adaptateur et le port de recharge sont parfaitement propres et exempts de saleté ou de débris. Il est essentiel de ne pas utiliser l'adaptateur si celui-ci ou le port de recharge est endommagé.
2. Alignez l'adaptateur avec le port de recharge dans la même direction, puis insérez fermement l'adaptateur dans le port.
3. Si le problème persiste après avoir suivi les étapes ci-dessus, veuillez contacter le service à la clientèle de Lucid.

Si vous avez des difficultés à retirer l'adaptateur du port de recharge, veuillez suivre ces étapes :

1. Vérifiez que l'adaptateur et le port de recharge sont propres et exempts de saleté ou de débris. Il est crucial de ne pas utiliser l'adaptateur si celui-ci ou le port de recharge présente des signes de dommages.
2. Assurez-vous que votre véhicule Lucid est déverrouillé et que le volet de recharge est ouvert.
3. Vérifiez que votre véhicule Lucid peut toujours être mis sous tension et qu'il n'effectue pas de mise à jour logicielle.
4. Tirez l'adaptateur dans la même direction que les broches du port de recharge, c'est-à-dire perpendiculairement à la surface de la carrosserie.
5. Si le problème persiste après avoir suivi les étapes ci-dessus, veuillez contacter le service à la clientèle de Lucid.

Si vous rencontrez des difficultés pour retirer le connecteur J1772 de l'adaptateur, veuillez suivre ces étapes :


1. Assurez-vous que l'adaptateur et le port de recharge sont propres et exempts de saleté ou de débris. **NE PAS** utiliser si l'adaptateur ou le port de recharge est endommagé.
2. Assurez-vous de **NE PAS** utiliser de « verrou d'adaptateur » tiers.
3. Vérifiez que le bouton de verrouillage du connecteur fonctionne toujours correctement.
4. Si le problème persiste après avoir suivi les étapes ci-dessus, veuillez contacter le service à la clientèle de Lucid.

Si vous constatez que votre voiture ne se recharge pas en utilisant l'adaptateur, veuillez suivre ces étapes :

1. Assurez-vous que l'adaptateur et le port de recharge sont propres et exempts de saleté ou de débris. **NE PAS** utiliser si l'adaptateur ou le port de recharge est endommagé.
2. Assurez-vous que l'adaptateur est complètement inséré dans le port de recharge.
3. Vérifiez que le connecteur J1772 est complètement inséré dans le port de recharge. Un « clic » audible devrait confirmer que la connexion est sécurisée et fiable.
4. Vérifiez que l'EVSE (station de recharge) fonctionne correctement. Si possible, essayez de réinitialiser l'EVSE.
5. Si le problème persiste après avoir suivi les étapes ci-dessus, veuillez contacter le service à la clientèle de Lucid.

Si vous constatez une recharge à une capacité inférieure au maximum, veuillez suivre les étapes suivantes :

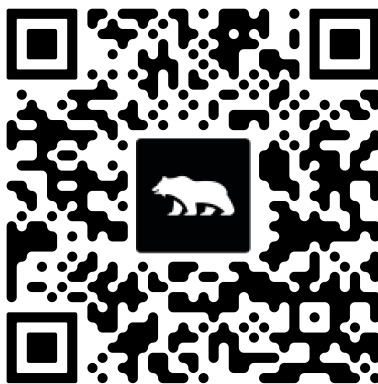
1. Assurez-vous d'avoir suivi toutes les étapes correctement, comme indiqué dans le manuel de l'utilisateur. Lorsque vous utilisez l'adaptateur, vérifiez qu'il est complètement inséré dans le port et que le connecteur J1772 est solidement verrouillé dans l'adaptateur.
2. Vérifiez l'état de votre EVSE (station de recharge) en consultant son manuel d'utilisation ou en contactant le propriétaire des lieux.

 *Note* : L'adaptateur est conçu pour supporter une recharge en c.a. jusqu'à 80 A. La vitesse de recharge réelle dépend de la puissance fournie par l'EVSE.

3. Si le problème persiste après avoir suivi les étapes ci-dessus, veuillez contacter le service à la clientèle de Lucid.

Garantie

Les conditions de garantie limitée des pièces de rechange et des accessoires d'origine de Lucid se trouvent ici : <https://lucidmotors.com/legal#warranty>



Assistance à la clientèle

Vous avez des questions ou des commentaires au sujet de l'adaptateur J1772 vers NACS de Lucid? Communiquez avec l'assistance à la clientèle Lucid :

Lucid Motors

7373 Gateway Blvd

Newark, CA 94560

ÉTATS-UNIS

Téléphone : 1 888 99-LUCID
(1 888 995-8243)

Courriel :
customercare@lucidmotors.com

Site Web : www.lucidmotors.com

P21-Y22100-00
Ver. 2025.30.3 - fr-CA

Lucid
J1772 to NACS Adapter Guide
North America

Version 2025.30.3 Canadian English

Table of Contents

Chapters	Sections	
Disclaimers	Legal and Disclaimers	1
Safety Information	Important Safety Information	2
	Warnings	3
Overview	Adapter Overview	5
	Specifications and Compatibility	6
Usage Guide	Charging Time	7
	Connecting the Adapter	8
	Removing the Adapter	9
	Troubleshooting	10
Consumer Information	Warranty	12
	Customer Care	13

Legal and Disclaimers

Legal

Lucid, Lucid Gravity, Lucid J1772 to NACS Adapter, and the Lucid Motors wordmarks and logos are trademarks of Lucid Group, Inc.

Specifications are subject to change without notice. Images of the Lucid J1772 to NACS Adapter are representative; production models may vary.

No portion of these materials may be duplicated, used or disclosed without prior written permission from Lucid Group, Inc.

Disclaimers

Read this user guide before operating.

This user guide includes the latest information available at the time of publishing. Lucid Group, Inc. reserves the right to make changes to this user guide and/or product without notice.

Changes or modifications to this product not completed by an authorized service provider could void the product warranty.

Important Safety Information

This document contains important instructions and warnings that must be followed when using your Lucid J1772 to NACS Adapter.

Read and follow all instructions, warnings, dangers, and notifications before using the Lucid J1772 to NACS Adapter. Failure to follow these guidelines may result in death, injury, or property damage and will void product warranty.

Save these instructions pertaining to a risk of fire or electric shock.

Warnings

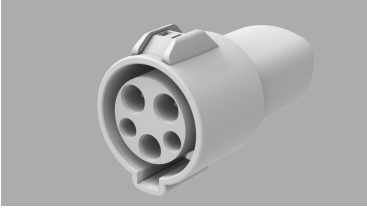
Ensure that the connector conforms to the SAE J1772 standard and that the EVSE provides AC current. Please note this adapter is designed exclusively for AC charging and is **NOT** compatible with any DC charging station. Attempting to use it with a DC charging station can result in a fire, resulting in personal injury and/or property damage.

1. Read this document before using the J1772 to NACS Adapter. Failure to follow any of the instructions or warnings in this document can result in fire, electrocution, serious injury or death.
2. Regularly inspect both the adapter and charging/connector ports to identify any accumulated dirt or debris. When dirt or debris enters the connection ports, there is a risk of overheating which can be safeguarded by promptly removing dirt or debris using a compressed air dispenser and electric cleaner. **DO NOT** use the adapter if you observe any damage to the connector ports or pins.
3. This adapter is intended only to be used with Lucid vehicles. Do not use it for any other purpose.
4. Do not use the J1772 to NACS Adapter if it is defective, appears cracked, broken, damaged or fails to operate.
5. Do not open, disassemble, or modify the J1772 to NACS Adapter. Contact Lucid Customer Care for any repairs.
6. Do not disconnect the J1772 to NACS Adapter while the vehicle is charging.
7. Protect the J1772 to NACS Adapter from any water or moisture.
8. Handle with care whenever moving or transporting it. Store in a safe location.
9. Do not touch the J1772 to NACS Adapter's end terminals with sharp metallic objects, such as wire, tools or needles.
10. Do not damage the J1772 to NACS Adapter with sharp objects.
11. Do not insert foreign objects into any part of the J1772 to NACS Adapter.
12. Protect the J1772 to NACS Adapter from moisture, water, and foreign objects at all times. If any exist or appear to have corroded or damaged the adapter, do not use the adapter.
13. Only use in temperatures between -22 °F and 122 °F (-30°C and 50°C).
14. Do not clean with detergent or cleaning solvents.
15. Use of the J1772 to NACS Adapter may affect or impair the operation of medical or implantable electronic devices, such as an implantable cardiac pacemaker or an implantable cardioverter defibrillator. Before using the adapter, check with the electronic device manufacturer concerning the effects that charging may have on any such electronic device.
16. Ensure the charge cable and the J1772 to NACS Adapter do not obstruct pedestrians or other vehicles or objects.
17. To prevent damage to the J1772 to NACS Adapter, handle with care when using or transporting it. Do not subject it to strong force or impact and do not drag or step on it.

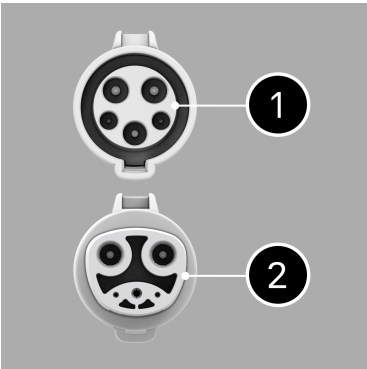
For all other questions or concerns about your J1772 to NACS Adapter, please contact Lucid Customer Care.

Adapter Overview

Lucid J1772 to NACS Adapter



Parts of the Lucid J1772 to NACS Adapter




1. SAE J1772 Charge Port (Female)
2. NACS Charge Connector (Male)

Specifications and Compatibility

Specifications Reference

Rated Voltage	120/240 VAC
Rated Current	Up to 80 Amps
Operating Temperature	-22°F to +122°F (-30°C to +50°C)
Storage Temperature	-40°F to +185°F (-40°C to +85°C)
IP Rating	IP54 Mated
EV Connector	J1772 to NACS

 **WARNING:** Do not store the J1772 to NACS Adapter outside of the storage temperature range.

Adapter Compatibility

The J1772 to NACS adapter is compatible with the following Lucid vehicles:

- Lucid Gravity

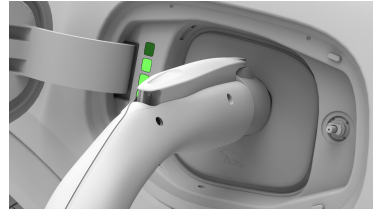
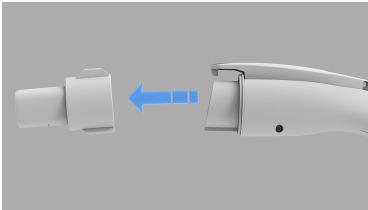
Charging Time

Charging time may vary according to charging station power, ambient temperature, and battery temperature.


If the surface temperature of the adapter reaches 140°F (60°C), the charging will shut off.

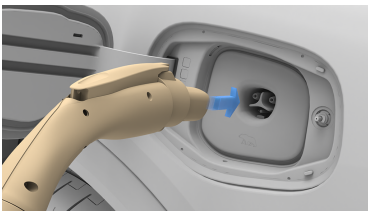
Connecting the Adapter

1. Open the charge port door on your Lucid vehicle.
2. Insert the CCS1 charging cable into the CCS1 port on the adapter and press firmly until you hear a click.



3. Insert the adapter into the Lucid charge port.

 **NOTE:** Make sure that the adapter and the NACS charge gun are firmly connected, and that the adapter is plugged into the Lucid charge port.






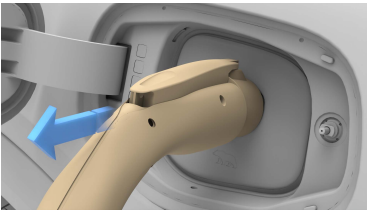
Wait for the vehicle's charge port light to signal that it has accepted the charger.

4. Begin charging according to the charging station's guidelines.

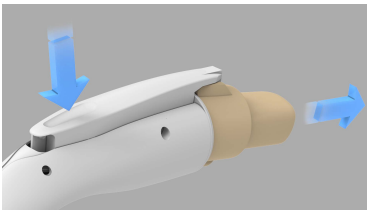
Check the charge port status lights or the Pilot Panel to ensure your Lucid vehicle is charging.

Removing the Adapter

-  **NOTE:** Only remove the adapter from the charge port once charging is completed.
 -  **NOTE:** Ensure your Lucid vehicle is **unlocked** prior to removing the adapter.
1. Hold both the charger handle and the adapter and securely pull them out of the Lucid vehicle's charge port.
 -  **NOTE:** Do not press the unlock button on the handle while pulling it out of the charge port.



2. Press the unlock button on the handle and safely remove the adapter.



Troubleshooting

If you encounter difficulties while inserting the adapter into the charging port, please follow these steps:

1. Ensure both the adapter and the charging port are thoroughly clean and free from dirt or debris. It is essential not to use the adapter if either the adapter or the charging port is damaged.
2. Align the adapter with the charging port in the same direction, and then firmly insert the adapter into the port.
3. If the problem persists after attempting the above steps, please contact Lucid Customer Care.

If you have difficulties when removing the adapter from the charging port, please follow these steps:

1. Confirm that both the adapter and the charging port are clean and free of dirt or debris. It is crucial not to use the adapter if either the adapter or the charging port displays signs of damage.
2. Please confirm your Lucid is unlocked and the charge door is set to open.
3. Verify that your Lucid can still be powered on and it is not performing any software updates.
4. Aim to pull the adapter in the same direction of the charging port pins – this is perpendicular to the car body surface.
5. If the problem persists after attempting the above steps, please contact Lucid Customer Care.

If you encounter difficulties when removing the J1772 connector from the adapter, please follow these steps:

1. Confirm that both the adapter and charging port are clean and free of

dirt or debris. **DO NOT** use if either the adapter or charging port are damaged.

2. Ensure that you are **NOT** using any Third Party "Adapter Lock."
3. Verify that the latch button of the connector is still functioning as expected.
4. If the problem persists after attempting the above steps, please contact Lucid Customer Care.


If you find that your car isn't charging while using the adapter, please follow these steps:

1. Confirm that both the adapter and charging port are clean and free of dirt or debris. **DO NOT** use if either the adapter or charging port are damaged.
2. Ensure the adapter is fully inserted to the charging port.
3. Verify that the J1772 connector is fully inserted into the charging port. An audible "click" should confirm that the connection is secure and reliable.
4. Make sure that the EVSE (charging station) is functioning correctly. If feasible, try resetting the EVSE.
5. If the problem persists after attempting the above steps, please contact Lucid Customer Care.

If you're experiencing charging at a lower than maximum capacity, please consider the following steps:

1. Ensure that you have followed all the steps correctly as outlined in the user manual. When using the adapter, ensure it is fully inserted to the port, and the J1772 connector securely locked into the adapter.

2. Check the status of your EVSE (charging station) by referring to its user manual or consulting the property owner.

 *NOTE:* The adapter is designed to support AC charging at up to 80A. The actual charging speed depends on the power delivered from the EVSE.

3. If the problem persists after attempting the above steps, please contact Lucid Customer Care.

Warranty

Lucid's Genuine Spare Parts and Accessories Limited Warranty terms can be found here: <https://lucidmotors.com/legal#warranty>



Customer Care

Questions or feedback about the Lucid J1772 to NACS adapter? Contact Lucid Customer Care:

LUCID MOTORS

7373 Gateway Blvd

Newark, CA 94560

USA

Phone: 1-888-99-LUCID
(1-888-995-8243)

E-mail: customercare@lucidmotors.com

Website: www.lucidmotors.com

P21-Y22100-00
Ver. 2025.30.3 - en-CA